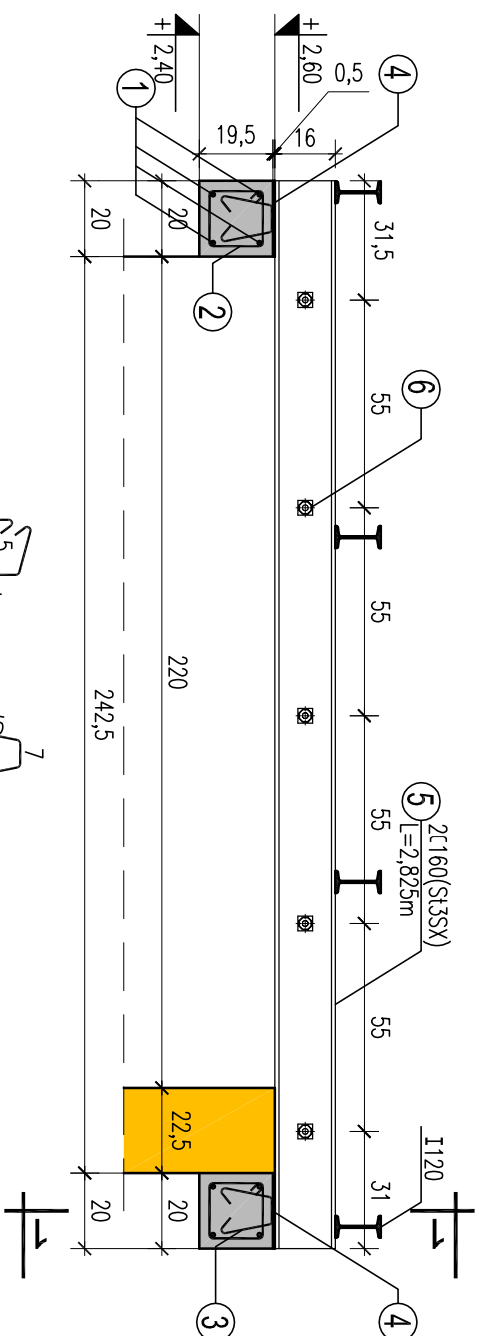
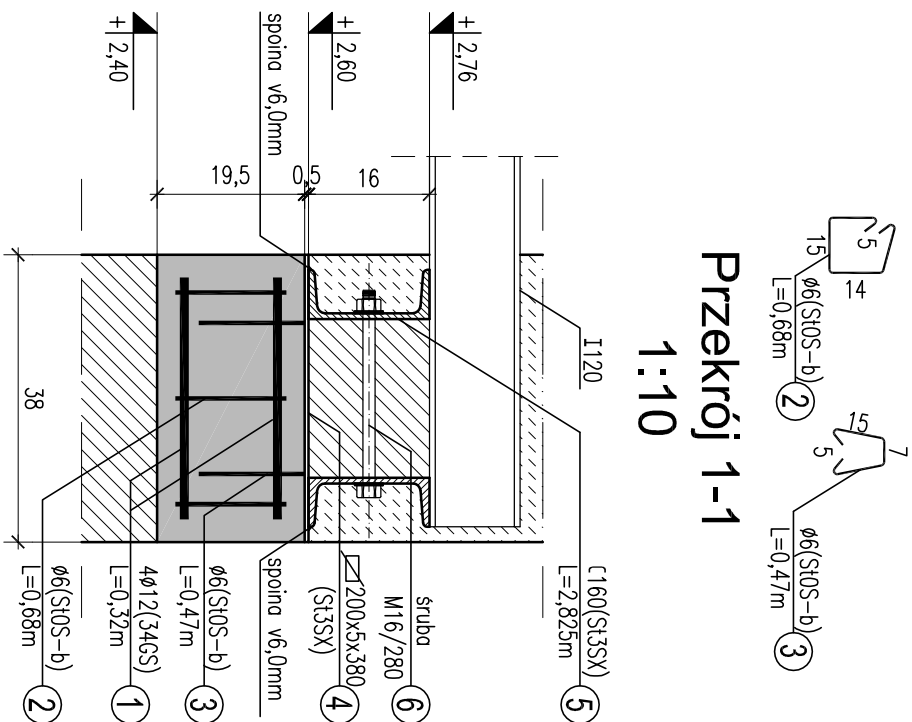


Nadproże N1 w osi 1



## Przekrój 1-1

1:10



# ZESTAWIENIE STALI ZBROJENIOWEJ

Poz.	Lp.	Stal [σ <sub>r</sub> , #]		Dł. [m]	Ilość			Długość łączna [m]	
		A-0	A-III		w elem.	elem.	razem	A-0	A-III
N1	1		12	0,32	4	2	8		2,56
	2	6		0,68	3	2	6	4,08	
	3	6		0,47	2	2	4	1,88	
Długość wg średnic [m]									
Masa 1 m pręta [kg/m]									
Masa łączna wg średnic [kg]									
Masa łączna wg gatunku stali [kg]									
Ogółem [kg]									
								3,60	

## ZESTAWIENIE STALI PROFILOWEJ

Poz.	szt.	Lp.	Przekrój	Długość [mm]	Materiał	Ilość w elem. [szt.]	Ilość elemen. [szt.]	Razem [szt.]	Masy			
									Jednost. [kg/m]	Element. [kg]	Catkowita [kg]	
N1	1	4	bl. 200x5	380	St3SX	2	1	2	7,85	2,98	5,97	
		5	[ 160	2825	St3SX	2	1	2	18,80	53,11	106,22	
		6	o16	280	St3SX	5	1	5	0,22	0,06	0,31	
Masa łączna elementów [kg]												
Dodatek na spoiny 2,0% [kg]												
Masa całkowita [kg]										112,50		2,25
										114,75		

zamurowania i ściany proj. – budynek istniejący

**Beton: C20/25 (B25)**

**Stal: 34GS (A-II)**

# StOS-b (A-0)


**otulina 3,0cm**

**Stal: St3SX**

**Elektroda: ER 1.46**

# PRZYZIEMIĘ-NADPROŻE N1

SKALA 1:10/20

	Architektoniczna Pracownia Autorska <b>PRO ARTE sp. z o.o.</b> arch. R. i W. Kuśpis 81-867 Sopot, ul. Koscińskiego 10/7, tel/fax (48-58) 551-34-60	NR RYS.
		<b>27</b>
OPRACOWANIE	<b>Projekt wykonawczy konstrukcji</b>	BRANŻA
TEMAT	<b>Modernizacja budynku Komisarzatu Policji w Żukowie Żukowo, ul. Polna 2B, dz. nr 417/2</b>	KONSTR.
AUTOR	IMIĘ I NAZWISKO mgr inż. Ludwik Matusiewicz	NR UPRAWNIEN
SPRAWDZIŁ	mgr inż. Adam Szymula	212/GD/2002
OPRACOWAŁ	Lukasz Jaszczyk	
		DATA